



เรื่อง แนวทางการยกระดับความเข้มแข็งการบริหารจัดการระหว่างเครือข่ายของเกษตรกรผู้ปลูกข้าวระบบเกษตรนาแปลงใหญ่

The Strengthen Enhancement Management Between networks of Large Agricultural Land Plot on Rice Farming

ผู้ช่วยศาสตราจารย์ ดร.รวิศรณ คณนจารอนันต์ สังกัดคณะเศรษฐศาสตร์ มหาวิทยาลัยแม่โจ้
งบประมาณ 480,000 บาท ระยะเวลาดำเนินงาน 1 ปี

จุดเด่นโครงการ : มุ่งเน้นการยกระดับความเข้มแข็งการดำเนินงานในการบริหารจัดการระหว่างกลุ่มเครือข่ายของเกษตรกรผู้ปลูกข้าวระบบเกษตรนาแปลงใหญ่กับเครือข่าย ในพื้นที่จังหวัดเชียงรายและจังหวัดพะเยา เนื่องจากเป็นพื้นที่ที่มีการเพาะปลูกข้าวมากที่สุดในเขตภาคเหนือตอนบน (ข้อมูลจากกรมการข้าว, 2560) อีกทั้งเป็นพื้นที่ที่มีการเพาะปลูกข้าวเพื่อการค้าและการส่งออก โดยการศึกษาครั้งนี้บริบทสภาพการณ์ปัจจุบัน วิธีการบริหารจัดการระหว่างกลุ่มเครือข่ายของเกษตรกรผู้ปลูกข้าวระบบเกษตรนาแปลงใหญ่ และวิเคราะห์ความสัมพันธ์เชิงสาเหตุปัจจัยที่ส่งผลต่อการบริหารจัดการระหว่างกลุ่มเครือข่ายของเกษตรกรผู้ปลูกข้าวระบบเกษตรนาแปลงใหญ่สู่ความเข้มแข็ง และเสนอแนะแนวทางการยกระดับความเข้มแข็งการบริหารจัดการระหว่างเครือข่ายของเกษตรกรและหน่วยงานที่เกี่ยวข้องแบบบูรณาการ ทั้งนี้เพื่อให้สอดคล้องกับนโยบายของรัฐมนตรีว่าการกระทรวงเกษตรและสหกรณ์ เพื่อเป็นการลดต้นทุนการผลิต เพิ่มผลผลิตต่อไร่ เพิ่มศักยภาพการบริหารจัดการผลิตข้าวของชุมชนแบบครบวงจร และการเชื่อมโยงตลาดระหว่างกลุ่มเกษตรกร กลุ่มผู้ประกอบการ หน่วยงานภาครัฐและเอกชนที่ ทั้งนี้เพื่อเป็นการพัฒนาแนวทางนำไปสู่การบริหารจัดการให้ได้มาซึ่งผลผลิตเพิ่มขึ้น มีคุณภาพมีศักยภาพที่สอดคล้องกับการเปลี่ยนแปลงทั้งด้านความมั่นคง เศรษฐกิจและสังคมในชุมชนให้เกิดความยั่งยืน

มิติการนำไปใช้ประโยชน์

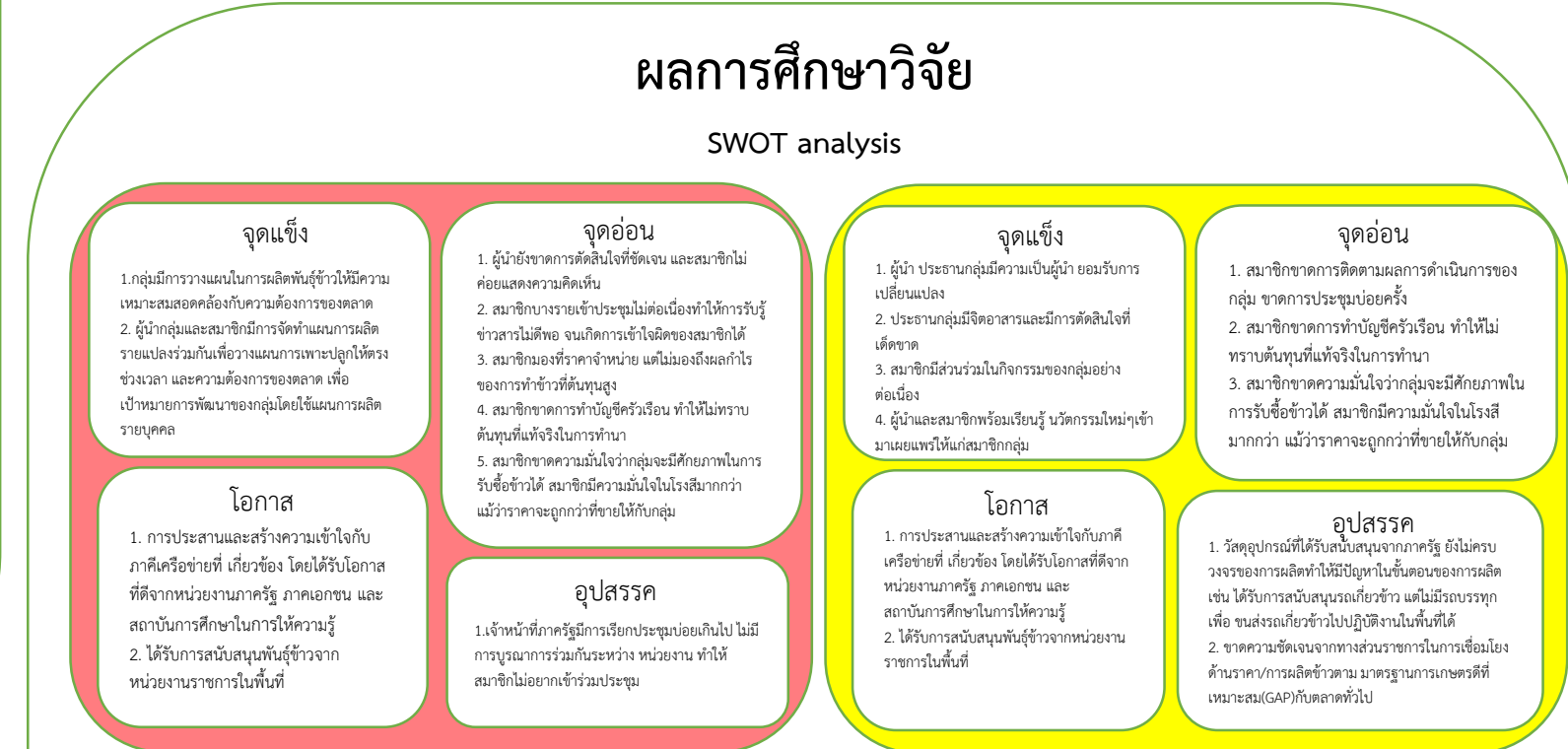
- เชิงวิชาการ
- เชิงพาณิชย์
- เชิงนโยบาย
- เชิงสาธารณะ
- เชิงชุมชนและพื้นที่

ที่มาและความน่าสนใจของการวิจัย

หลักคิดของการส่งเสริมระบบเกษตรแบบแปลงใหญ่มีเป้าหมายเพื่อมุ่งปรับเปลี่ยนระบบการส่งเสริมการเกษตรในพื้นที่ขนาดใหญ่ เพื่อช่วยลดต้นทุนการผลิตของเกษตรกรรายย่อยมาสู่การรวมกลุ่มที่สามารถใช้เครื่องมือเครื่องจักรกลมาช่วยในการผลิตเข้าถึงเทคโนโลยีมากขึ้น และมีความสามารถในการจัดการ การผลิตผลผลิตอย่างมืออาชีพ ทำให้คุณภาพสินค้าได้มาตรฐานเท่าเทียมกัน สามารถเข้าถึงการตลาดและมีอำนาจต่อรองทางการตลาดสูงขึ้น จุดแข็งเด่นของเกษตรแปลงใหญ่จึงอยู่ที่การลดต้นทุนการผลิต การเพิ่มผลผลิตต่อไร่ การเพิ่มศักยภาพการบริหารจัดการผลิตของชุมชนแบบครบวงจร และการเชื่อมโยงตลาดระหว่างเกษตรกร ผู้ประกอบการ หน่วยงานภาครัฐและเอกชนที่ ทั้งนี้เพื่อเป็นการพัฒนาแนวทางนำไปสู่การบริหารจัดการให้ได้มาซึ่งผลผลิตเพิ่มขึ้น มีคุณภาพมีศักยภาพที่สอดคล้องกับการเปลี่ยนแปลงทั้งด้านความมั่นคง เศรษฐกิจและสังคมในชุมชนให้เกิดความยั่งยืน

วัตถุประสงค์ของการวิจัย

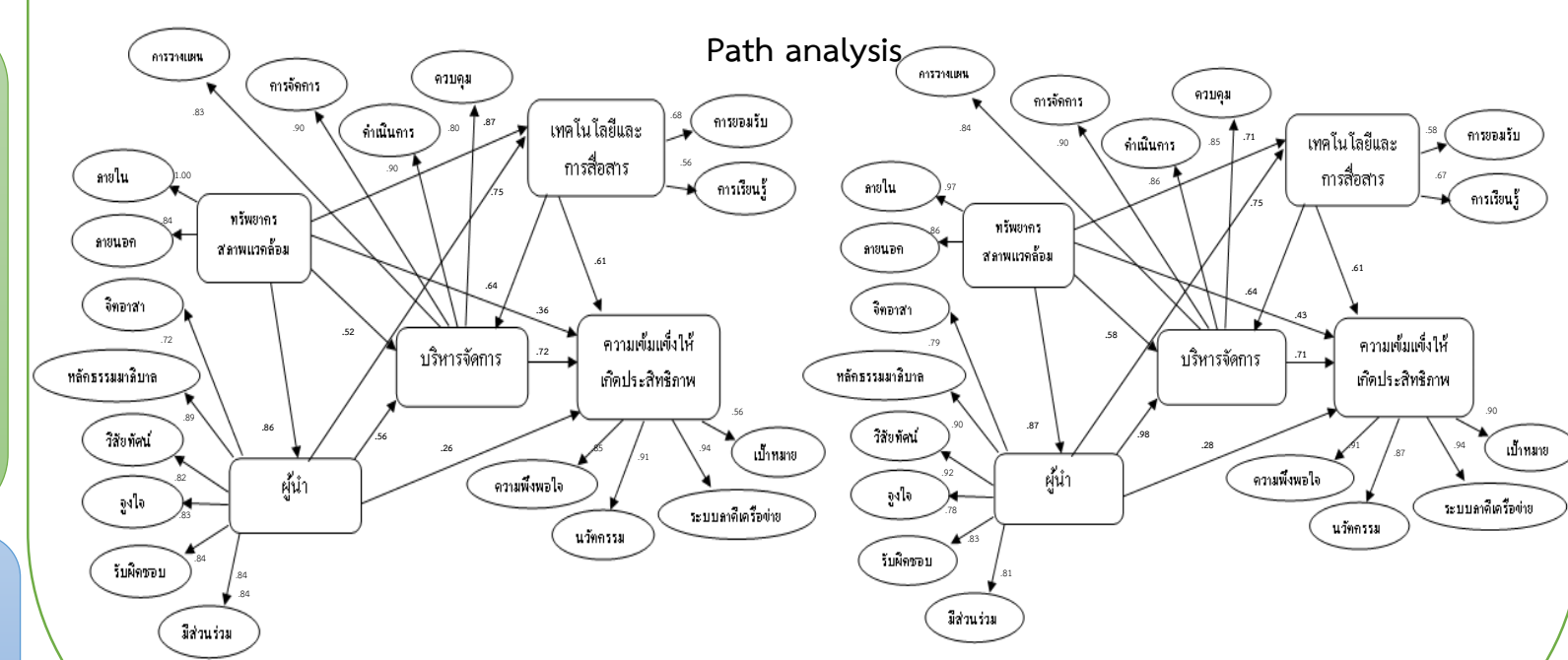
1. เพื่อทราบบริบท สภาพการณ์วิธีการดำเนินงานในการบริหารจัดการระหว่างเครือข่ายของเกษตรกรผู้ปลูกข้าวระบบเกษตรนาแปลงใหญ่ในปัจจุบัน
2. วิเคราะห์ความสัมพันธ์เชิงสาเหตุปัจจัยที่ส่งผลต่อการบริหารจัดการระหว่างเครือข่ายของเกษตรกรสู่ความเข้มแข็ง
3. เสนอแนวทางการยกระดับความเข้มแข็งการบริหารจัดการระหว่างเครือข่ายของเกษตรกรและหน่วยงานที่เกี่ยวข้องแบบบูรณาการ



วิจารณ์และสรุปผลการวิจัย

ประเด็นปัจจัยด้านผู้นำ คณะกรรมการของกลุ่ม รวมทั้งผู้นำภาคีเครือข่ายของเกษตรกรส่งผลต่อการบริหารจัดการระดับมาก เมื่อจัดลำดับองค์ประกอบพบว่า องค์ประกอบวิจัยที่เด่น มีค่าสูงที่สุด รองลงมาคือ มิจิตอาสาที่คือ การมีความสำนึกในการทำงานตามวัตถุประสงค์การมองอนาคตในเชิงสร้างสรรค์ (Nanus, 1992) ผู้นำจึงจำเป็นต้องมีความเฉลียวฉลาดที่ระดับ สติปัญญา และระดับภูมิปัญญาทางอารมณ์ เป็นผู้ที่เสียสละ ซึ่งเป็นแนวทางที่จะทำให้การกำหนดบทบาท และภาวะหน้าที่มีความชัดเจน และมีประสิทธิภาพ

ผู้นำต้องทำให้ผู้ตามศรัทธา ยอมรับนับถือและภักดี กระตุ้นให้ปฏิบัติตามปฏิบัติงานให้เกินกว่าความคาดหวัง โดยแสดงออกจากการมีความสัมพันธ์กับผู้ตามในฐานะเป็นผู้ให้การดูแลเอาใจใส่ เป็นรายบุคคล รวมทั้งการพัฒนาศักยภาพตามหรือสมาชิกกลุ่มให้สูงขึ้น ทำให้ผู้ตามรู้สึกว่าตนเองมีคุณค่า และมีความสำคัญในองค์การบริหารจัดการอยู่ในระดับมาก รองลงมา คือการอำนวยความสะดวกการเป็น การจัดโครงสร้างองค์การที่ดี และเหมาะสมจะทำให้องค์การบริหารรวดเร็ว ประสิทธิภาพสูง ก้าวหน้าขึ้นไปเรื่อย ๆ อีกทั้งทำให้การทำงานไม่ซ้ำซ้อน ประหยัดต้นทุนสามารถปรับตัวเข้ากับสภาพแวดล้อมที่เปลี่ยนแปลงไปได้อย่าง การอำนวยความสะดวกการขึ้นเป็นศิลปะอย่างหนึ่ง จะต้องทำให้เกิดความรู้สึกว่าเป็นการช่วยเหลือและอำนวยความสะดวกในการปฏิบัติงาน มิใช่ใช้อำนาจ สั่งหรือบังคับให้ทำ (สมคิด บางมี, 2552) สู่การบริหารจัดการของเครือข่ายกลุ่มเกษตรกรดำเนินงานอย่างมีประสิทธิภาพมากขึ้น



กิตติกรรมประกาศ

โครงการวิจัยเรื่อง แนวทางการยกระดับความเข้มแข็งการบริหารจัดการระหว่างเครือข่ายของเกษตรกรผู้ปลูกข้าวระบบเกษตรนาแปลงใหญ่ (The Strengthen Enhancement Management Between networks of Large Agricultural Land Plot on Rice Farming) ขณะนี้ได้ดำเนินการสำเร็จลุล่วงเรียบร้อยแล้ว ข้าพเจ้าในฐานะหัวหน้าโครงการวิจัย ขอกราบขอบพระคุณ ผู้ที่ให้อุปถัมภ์ในการออกแบบสอบถามรวมถึงหน่วยงานทั้งภาครัฐและเอกชน และผู้ที่เกี่ยวข้องที่ให้ความอนุเคราะห์ในการออกแบบสอบถาม และจัดเก็บรวบรวมข้อมูลในการศึกษาวิจัยในครั้งนี้ได้สำเร็จลุล่วงด้วยดีด้วยนี้ ข้าพเจ้าและคณะผู้วิจัยขอกราบขอบพระคุณสำนักวิจัยและส่งเสริมวิชาการการเกษตร มหาวิทยาลัยแม่โจ้ ที่ได้ให้ความอนุเคราะห์สนับสนุนงบประมาณในการดำเนินงานในครั้งนี้ จากคณะผู้วิจัย

ผลผลิต

1. นำเสนอการประชุมวิชาการระดับชาติด้านการบริหารจัดการครั้งที่ 12 ภายใต้หัวข้อ การบริหารจัดการสู่เป้าหมายการพัฒนาที่ยั่งยืน หรือ Sustainable Development Goals (SDGs) for Management ณ คณะวิทยาการจัดการ มหาวิทยาลัยสงขลานครินทร์ วันที่ 6 มิถุนายน 2563 การนำเสนอบทความวิจัยเรื่อง “แนวทางการบริหารจัดการกลุ่มเกษตรกรผู้ปลูกข้าวนาแปลงใหญ่ไชยนาอารามย์ อำเภอเวียงชัย จังหวัดเชียงราย”
2. ตีพิมพ์วารสารวิจัยและส่งเสริมวิชาการเกษตร มหาวิทยาลัยแม่โจ้ TC1 กลุ่มที่ 1 เรื่อง ความเข้มแข็งของกลุ่มเกษตรกรระบบเกษตรนาแปลงใหญ่ในจังหวัดเชียงราย (The strength of farmer groups participating in Large Agricultural Land Plots on Rice Farming in Chiang Rai Province) ลงฉบับที่ 3 ปี 2564

ผลลัพธ์

ยกระดับความเข้มแข็งการบริหารจัดการระหว่างกลุ่มเครือข่ายของเกษตรกรผู้ปลูกข้าวระบบเกษตรนาแปลงใหญ่ที่เหมาะสมในแต่ละพื้นที่เพื่อเป็นต้นแบบสำหรับการเรียนรู้ ดังนี้

1. เครือข่ายของกลุ่มเกษตรกรทราบถึงแนวทางในการแก้ปัญหาการดำเนินการแบบกลุ่มและทราบปัจจัยที่ส่งผลต่อการบริหารจัดการระหว่างกลุ่มเครือข่ายของเกษตรกรผู้ปลูกข้าวระบบเกษตรนาแปลงใหญ่
2. เกษตรกรและเครือข่ายของกลุ่มเกษตรกรทราบกลุ่มผู้บริโภครวมกลุ่มใหม่ ทำให้เกิดการสร้างฐานด้านการตลาดสินค้าข้าวของเกษตรกรนาแปลงใหญ่กว้างมากขึ้น
3. เกิดต้นแบบการเรียนรู้การบริหารจัดการระหว่างกลุ่มเครือข่ายของเกษตรกรผู้ปลูกข้าวระบบเกษตรนาแปลงใหญ่ที่เหมาะสมตามแต่ละบริบท

ผลกระทบ

กลุ่มสมาชิกของเกษตรกรและภาคีเครือข่ายเกษตรกรเกิดความเข้มแข็งมีประสิทธิภาพในการบริหารจัดการระหว่างกลุ่ม ดังนี้

1. กลุ่มเกษตรกรและเครือข่ายได้รับการแก้ปัญหาที่ตรงจุด และทำให้กลุ่มสมาชิกของเกษตรกรเกิดความเข้มแข็งมากยิ่งขึ้น ทั้งนี้ต้องมีการติดตามผลการดำเนินงานเป็นระยะอย่างต่อเนื่อง เพื่อเพิ่มประสิทธิภาพความยั่งยืนในการบริหารจัดการแก่กลุ่มเกษตรกร
2. สามารถเพิ่มศักยภาพทางด้านการแข่งขันให้แก่กลุ่มเกษตรกรและเครือข่ายในพัฒนา รูปแบบการผลิตในการรวมซื้อ รวมขายสามารถสร้างอำนาจในการต่อรองราคา ส่งผลให้เกิดการลดภาระต้นทุน เพิ่มผลผลิตที่สูงขึ้น