



**จุดเด่นโครงการ :** พัฒนาการถิ่นฐานชุมชนโบราณของบริบทพื้นที่สู่มรดกวัฒนธรรมเมืองประวัติศาสตร์-เมืองโบราณ พื้นที่แอ่งเชียงใหม่-ลำพูน การวิเคราะห์เรื่องราวเอกสาร การสำรวจพื้นที่ การจัดทำฐานข้อมูล และการวิเคราะห์เชิงพื้นที่ของเมืองโบราณ บูรณาการกับสิ่งสนับสนุนการท่องเที่ยว เชื่อมต่อได้กับห่วงโซ่อุปทานการท่องเที่ยวเมืองประวัติศาสตร์ของเมืองเชียงใหม่ และเมืองลำพูน เพื่อเป็นแนวทางพัฒนาการท่องเที่ยวเชิงพื้นที่อย่างยั่งยืน

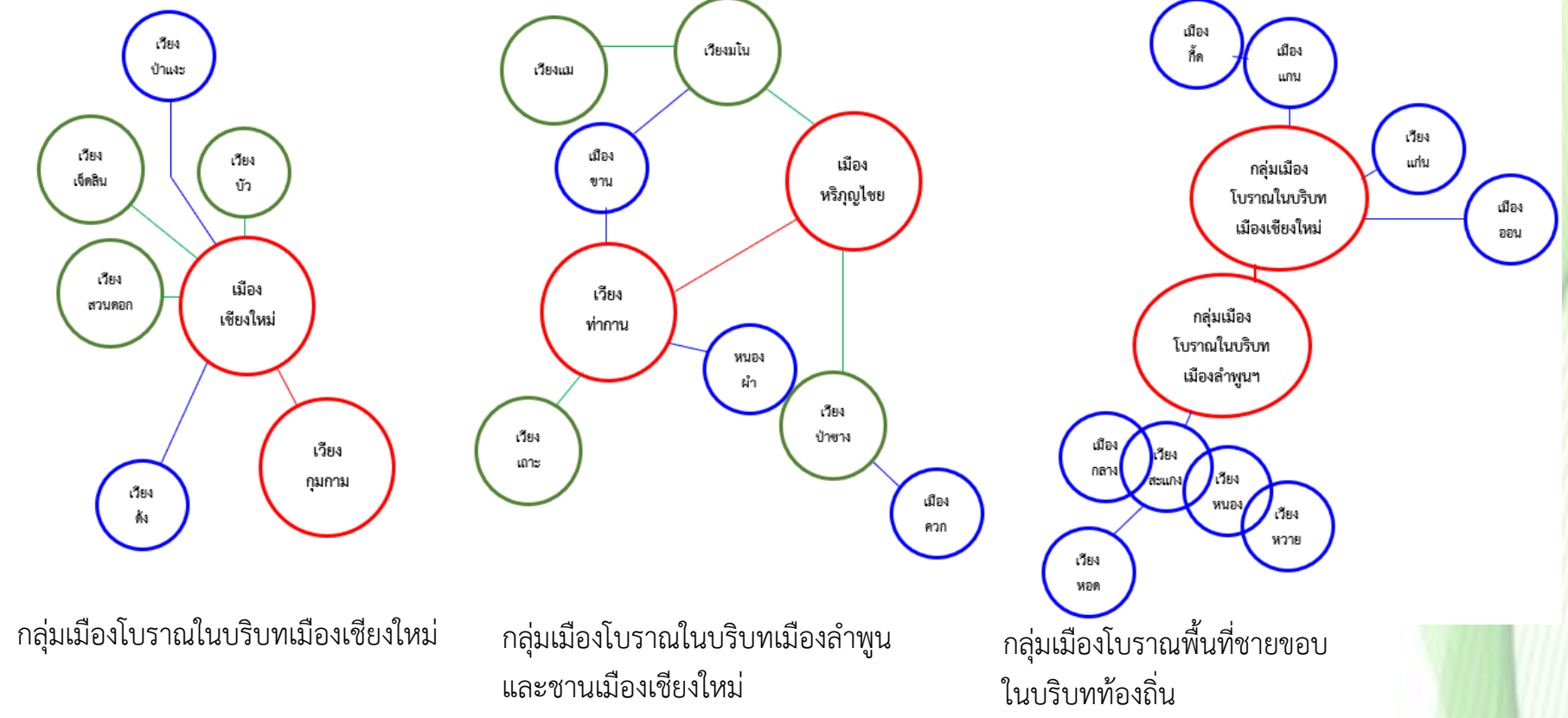
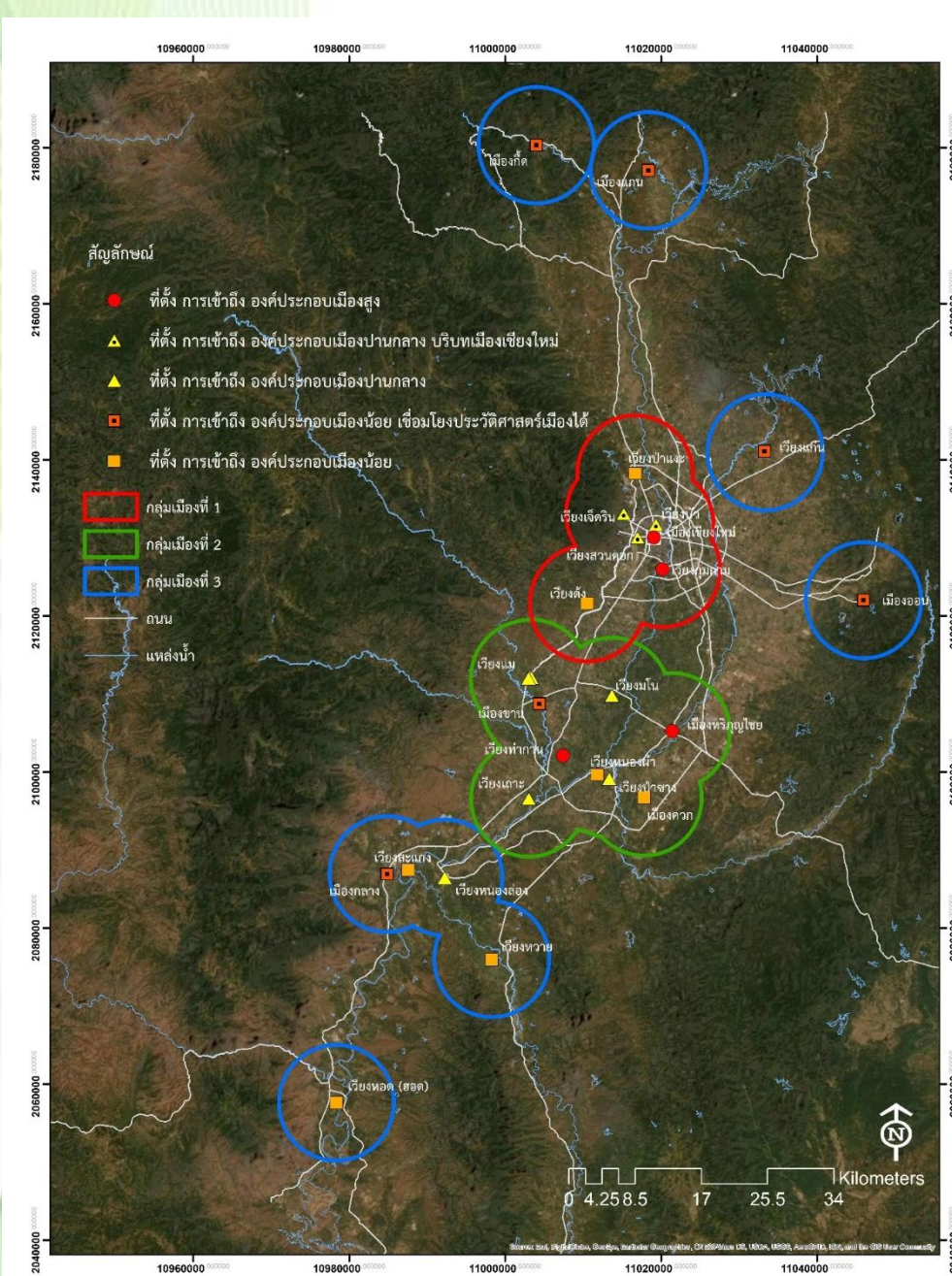
มิติการนำไปใช้ประโยชน์	
<input checked="" type="checkbox"/>	เชิงวิชาการ
<input type="checkbox"/>	เชิงพาณิชย์
<input type="checkbox"/>	เชิงนโยบาย
<input checked="" type="checkbox"/>	เชิงสาธารณะ
<input checked="" type="checkbox"/>	เชิงชุมชนและพื้นที่

**1. ที่มาและความสำคัญของการวิจัย** พื้นที่แอ่งเชียงใหม่-ลำพูน มีพัฒนาการถิ่นฐานชุมชนโบราณจากอิทธิพลของสภาพแวดล้อม การจัดตั้งบ้านเมืองผ่านยุคสมัยความซับซ้อนของระบบเมืองมาตั้งแต่สมัยทวารวดี พัฒนาการเป็นอาณาจักรล้านนาอย่างโดดเด่น เช่นเดียวกับการขับเคลื่อนเชียงใหม่สู่เมืองมรดกโลก (World Heritage) เป็นวาระการพัฒนาสำคัญร่วมกันของการวางแผนและกำหนดทิศทางการพัฒนาเมือง การเพิ่มขีดความสามารถในการเติบโตของเมืองการรักษาคุณค่ามรดกทางประวัติศาสตร์และวัฒนธรรม และนโยบายส่งเสริมการท่องเที่ยวภายใต้โมเดลขับเคลื่อนประเทศไทยสู่ความมั่นคง มั่งคั่ง ยั่งยืน ด้วยการเสริมความเข้มแข็งของเศรษฐกิจภายในประเทศผ่านกลไกกลุ่มจังหวัดภาคเหนือตอนบนอย่างมุ่งเสริมที่เชื่อมโยงกันกับเศรษฐกิจเชิงสร้างสรรค์และการท่องเที่ยวเชิงวัฒนธรรม ความสามารถในการนำฐานทรัพยากรสังคมวัฒนธรรมมาต่อยอดอย่างบูรณาการกับเทคโนโลยีร่วมกับการจัดการเสริมความแข็งแกร่งให้กับเอกลักษณ์ของพื้นที่ ผ่านการสร้างสรรคสร้างทางเลือกของการท่องเที่ยวเชิงพื้นที่กลุ่มเมืองโบราณในแอ่งเชียงใหม่-ลำพูน อย่างตอบสนองกับยุทธศาสตร์การพัฒนาได้ในทุกระดับ

**2. วัตถุประสงค์ของการวิจัย** สำรวจและวิเคราะห์ศักยภาพเมืองโบราณในแอ่งเชียงใหม่-ลำพูน พัฒนาฐานข้อมูล และเสนอแนวทางพัฒนาการท่องเที่ยวเชิงพื้นที่

**3. กระบวนการศึกษาวิจัย** การวิจัยเชิงพื้นที่ใช้การวิเคราะห์เรื่องราวจากเอกสาร การสำรวจที่ตั้ง การเดินทางเข้าถึง องค์ประกอบเมือง สิ่งสนับสนุนการท่องเที่ยว ร่วมกับการจัดทำฐานข้อมูล การวิเคราะห์ศักยภาพการท่องเที่ยวเชิงพื้นที่ของกลุ่มเมืองโบราณในแอ่งเชียงใหม่-ลำพูน ด้วยวิธีการซ้อนทับชั้นข้อมูล ร่วมกับแบบจำลองเชิงพื้นที่ และการวิเคราะห์ปัจจัยที่เกี่ยวข้อง

**4. ผลการวิจัย** ผลประมวลเอกสาร การสำรวจพื้นที่ ร่วมกับแบบจำลองบนระบบภูมิสารสนเทศ ของปัจจัยที่ตั้ง การคมนาคมเข้าถึง องค์ประกอบเมือง สิ่งสนับสนุนการท่องเที่ยวของสิ่งดึงดูดใจ การเข้าถึง ที่พัก สิ่งอำนวยความสะดวก และกิจกรรม จำแนกกลุ่มศักยภาพเชิงพื้นที่ของเมืองโบราณออกเป็น 1) กลุ่มเมืองโบราณในบริบทเมืองเชียงใหม่ ของเมืองเชียงใหม่และเมืองบริวารโดยรอบ 2) กลุ่มเมืองโบราณในบริบทเมืองลำพูนและชานเมืองเชียงใหม่ ของศูนย์กลางเมืองลำพูนและพื้นที่โดยรอบเมืองลำพูนและชานเมืองเชียงใหม่ และ 3) กลุ่มเมืองโบราณพื้นที่ชายขอบในบริบทท้องถิ่น ที่มีศักยภาพการท่องเที่ยวอย่างสอดคล้องกับทรัพยากรท้องถิ่นธรรมชาติและวัฒนธรรม แนวทางพัฒนาการท่องเที่ยวเชิงพื้นที่อย่างยั่งยืนในภาพรวมจำเป็นต้องคำนึงถึงการพัฒาที่ตอบสนองต่อความต้องการของเมือง ท้องถิ่น และนักท่องเที่ยว และโดยเฉพาะผู้เป็นเจ้าของมรดกวัฒนธรรมตลอดจนนิเวศแวดล้อมของพื้นที่เมืองโบราณ เพื่อให้เป็นมรดกของคนรุ่นต่อไป มีวิสัยทัศน์ ยุทธศาสตร์ แผนงาน โครงการและกิจกรรม อย่างบูรณาการครอบคลุมพื้นที่เมืองเก่า ผ่านการมีส่วนร่วม การยอมรับในทุกภาคส่วนในผลประโยชน์อันเกิดจากการพัฒนาการท่องเที่ยว การควบคุมผ่านการบังคับใช้ข้อกำหนดและกฎหมายที่เกี่ยวข้อง การส่งเสริมการพัฒนาและบริหารจัดการที่เหมาะสมกับขีดความสามารถในการรองรับการท่องเที่ยว กระบวนการส่งเสริมการท่องเที่ยวที่เหมาะสมส่งผลต่อการกลับเข้ามาท่องเที่ยวใหม่ และการเพิ่มขึ้นของรูปแบบการท่องเที่ยว ก่อให้เกิดผลประโยชน์จากการท่องเที่ยวอย่างเป็นห่วงโซ่อุปทานสร้างสรรค์ต่อไป



**5. วิจารณ์และสรุปผลการวิจัย** ผลสรุปกลุ่มเมืองโบราณในแอ่งเชียงใหม่-ลำพูน ของการวิจัยนี้เป็นการมุ่งเน้นปัจจัยเชิงพื้นที่ที่ส่งผลต่อความหลากหลายของรูปแบบกลุ่มเมืองโบราณ ซึ่งศักยภาพการท่องเที่ยวเชิงพื้นที่ยังเป็นผลมาจากปัจจัยอื่นๆ ที่เกี่ยวข้อง เช่น ลักษณะทางด้านสังคม เศรษฐกิจ กลุ่มผู้มีส่วนได้ส่วนเสีย การบริหารจัดการของหน่วยงานที่เกี่ยวข้อง ตลอดจนความครอบคลุมในเชิงพื้นที่ที่มีข้อพิจารณาเพิ่มเติมในประเด็นที่เกี่ยวข้อง เช่น การวางแผน การวางผังกลุ่มเมืองเพื่อการท่องเที่ยว การออกแบบพื้นที่เฉพาะส่วนอย่างบูรณาการกับแผนงาน นโยบาย โครงการและกิจกรรมที่เกี่ยวข้องได้ต่อไป

- 6. กิตติกรรมประกาศ** ขอขอบคุณสำนักงานคณะกรรมการส่งเสริมวิทยาศาสตร์ วิจัยและนวัตกรรม (สกสว.) สำนักวิจัยและส่งเสริมวิชาการการเกษตร คณะสถาปัตยกรรมศาสตร์และการออกแบบสิ่งแวดล้อม มหาวิทยาลัยแม่โจ้ คณะวิทยาศาสตร์และเทคโนโลยีการเกษตร มหาวิทยาลัยเทคโนโลยีราชมงคลล้านนา ณ โอกาสนี้
- 7. ผลผลิตของโครงการวิจัย** ฐานข้อมูลเมืองโบราณในแอ่งเชียงใหม่-ลำพูน
- 8. ผลลัพธ์** อยู่ระหว่างส่งต่อในกระบวนการ
- 9. ผลกระทบ** การประยุกต์ใช้ผลการวิจัยและฐานข้อมูลของหน่วยงานและภาคีที่เกี่ยวข้องเพื่อเป็นส่วนหนึ่งของกระบวนการส่งเสริมการท่องเที่ยวต่อไป