



คู่มือปฏิบัติงาน

การเปิดรับข้อเสนอการวิจัยประจำปี

จากแหล่งทุนงบประมาณแผ่นดิน

โดย

ฝ่ายยุทธศาสตร์และประสานงานวิจัย

สำนักวิจัยและส่งเสริมวิชาการการเกษตร

มหาวิทยาลัยแม่โจ้

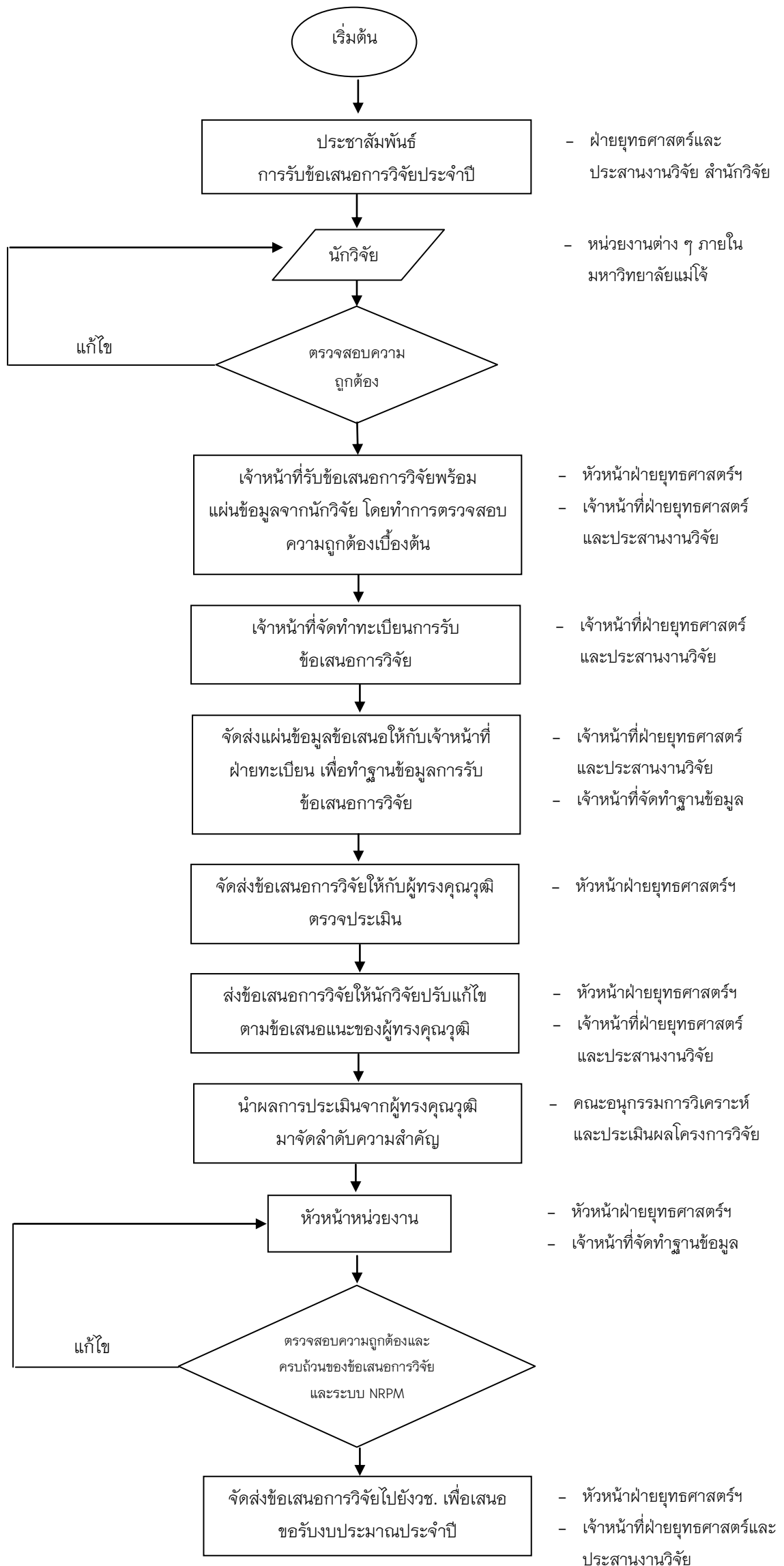
มีนาคม ๒๕๕๘

ขั้นตอนการเปิดรับข้อเสนอการวิจัยประจำปี

จากแหล่งทุนงบประมาณแผ่นดิน

๑. ประชาสัมพันธ์การเปิดรับข้อเสนอการวิจัยประจำปี
๒. เจ้าหน้าที่ประสานงานวิจัยรับข้อเสนอการวิจัยพร้อมแผ่นข้อมูลจากนักวิจัย โดยทำการตรวจสอบความถูกต้องเบื้องต้นตามหลักเกณฑ์การเปิดรับข้อเสนอประจำปี
๓. เจ้าหน้าที่ประสานงานวิจัยจัดทำทะเบียนการรับข้อเสนอการวิจัย โดยทำการบันทึกในทะเบียนการเปิดรับทันที พร้อมทั้งตรวจสอบความถูกต้องของทะเบียนเอกสารและแผ่นข้อมูล
๔. จัดส่งไฟล์ข้อมูลข้อเสนอการวิจัย ให้กับเจ้าหน้าที่ฝ่ายทะเบียนเพื่อทำฐานข้อมูล โดยให้มีการเซ็นรับการส่งมอบแผ่นข้อมูลระหว่างเจ้าหน้าที่รับข้อเสนอและเจ้าหน้าที่จัดทำฐานข้อมูลทุกครั้ง เพื่อป้องกันการสูญหาย
๕. จัดส่งข้อเสนอการวิจัยให้กับผู้ทรงคุณวุฒิตรวจประเมินแต่ละสาขา โดยสืบค้นจากฐานข้อมูลผู้เชี่ยวชาญจากหน่วยงานที่เกี่ยวข้อง
๖. จัดส่งข้อเสนอการวิจัยให้นักวิจัยปรับแก้ไขตามข้อเสนอแนะของผู้ทรงคุณวุฒิ หากนักวิจัยไม่สามารถแก้ไขตามข้อเสนอแนะของผู้ทรงคุณวุฒิ ให้นักวิจัยทำหนังสือชี้แจงเหตุผลการไม่ปรับแก้ตามข้อเสนอแนะของผู้ทรงคุณวุฒิ
๗. นำผลการประเมินจากผู้ทรงคุณวุฒิมาจัดลำดับความสำคัญ โดยจัดกลุ่มข้อมูลการวิจัยตามยุทธศาสตร์การวิจัย และจัดเรียงลำดับข้อเสนอการวิจัยตามระดับคะแนนและตามมติของคณะกรรมการ
๘. ตรวจสอบความถูกต้องและครบถ้วนของข้อเสนอการวิจัยทั้งทางเอกสาร กระบวนการระบบ NRPM ทั้งนี้ ควรให้ความรู้แก่นักวิจัยในการป้อนข้อมูลระบบ NRPM เพื่อลดการผิดพลาด
๙. จัดส่งข้อเสนอการวิจัยไปยัง วช. เพื่อเสนอขอรับงบประมาณประจำปี

ขั้นตอนการเปิดรับข้อเสนอการวิจัยประจำปีจากแหล่งทุนงบประมาณแผ่นดิน



หลักเกณฑ์การรับข้อเสนอการวิจัย ประจำปี ๒๕๕๙

(ตามมติคณะกรรมการวิจัยของมหาวิทยาลัย)

๑. ในการส่งข้อเสนอการวิจัย นักวิจัยสามารถส่งได้ไม่เกิน ๒ โครงการ และเมื่อผ่านการพิจารณาจากผู้ทรงคุณวุฒิตรวจประเมินแล้ว นักวิจัยสามารถเลือกส่งข้อเสนอได้เพียง ๑ โครงการเท่านั้น
๒. นักวิจัยที่ไม่สามารถส่งข้อเสนอโครงการ ได้แก่
 - ๒.๑ นักวิจัยที่ค้างส่งรายงานวิจัยฉบับสมบูรณ์ ทั้งที่เป็นผู้อำนวยการชุดโครงการวิจัย หัวหน้าโครงการวิจัย และผู้ร่วมวิจัย **ปีงบประมาณ ๒๕๕๕**
 - ๒.๒ นักวิจัยที่อยู่ในระหว่างลาศึกษา หรือที่มีแผนจะลาศึกษาในปีงบประมาณ ๒๕๕๙
 - ๒.๓ ลูกจ้างทุกประเภทของมหาวิทยาลัย
๓. เป็นข้อเสนอการวิจัยที่มีระยะเวลาดำเนินการไม่เกิน ๒ ปี
๔. การของบประมาณค่าใช้จ่ายในโครงการ
 - ๔.๑ **กรณีโครงการเดี่ยว**
 - สาขาเกษตรศาสตร์ / วิทยาศาสตร์ ไม่เกิน ๓๕๐,๐๐๐ บาท/โครงการ/ปี
 - สาขาสังคมศาสตร์ ไม่เกิน ๓๐๐,๐๐๐ บาท/โครงการ/ปี
 - ๔.๒ **กรณีชุดโครงการ** ไม่เกิน ๒,๐๐๐,๐๐๐ บาท/ชุดโครงการ/ปี
 - โครงการย่อย สาขาเกษตรศาสตร์ / วิทยาศาสตร์ ไม่เกิน ๓๕๐,๐๐๐ บาท/โครงการ/ปี
 - โครงการย่อย สาขาสังคมศาสตร์ ไม่เกิน ๓๐๐,๐๐๐ บาท/โครงการ/ปี(ชุดโครงการต้องเป็นโครงการวิจัยในลักษณะบูรณาการ ที่มีการดำเนินงานร่วมกันไม่ต่ำกว่า ๒ หน่วยงาน (ระดับคณะ/สำนัก) และประกอบด้วยโครงการย่อยตั้งแต่ ๓ โครงการขึ้นไป)
 - ๔.๓ **กรณีข้อเสนอโครงการเพื่อการสังเคราะห์ผลงานวิจัย** ไม่เกิน ๓๐๐,๐๐๐ บาท/โครงการ/ปี
๕. ข้อเสนอการวิจัยควรมีนักศึกษาหรือนักวิจัยรุ่นใหม่เข้าไปมีส่วนร่วมในงานวิจัยด้วย (หากเป็นไปได้)
๖. การเสนอโครงการประเภท **นักวิจัยรุ่นใหม่**
 - ๖.๑ สาขาเกษตรศาสตร์ วิทยาศาสตร์และเทคโนโลยี
งบประมาณรวมทั้งโครงการ ไม่เกิน ๑๕๐,๐๐๐ บาท/ปี
 - ๖.๒ สาขาสังคมศาสตร์
งบประมาณรวมทั้งโครงการ ไม่เกิน ๑๐๐,๐๐๐ บาท/ปี
 - ๖.๓ ระยะเวลาดำเนินการวิจัยไม่ควรเกิน ๑ ปี
(หมายเหตุ: นักวิจัยรุ่นใหม่ หมายถึง นักวิจัยที่มีอายุงานไม่เกิน ๓ ปี ไม่เคยเป็นหัวหน้าโครงการวิจัยที่ได้รับทุนอุดหนุนการวิจัยจากงบประมาณแผ่นดินมหาวิทยาลัยแม่โจ้มาก่อน และต้องมีนักวิจัยอาวุโสเป็นที่ปรึกษาของโครงการและมีส่วนร่วมในการให้คำปรึกษา โดยต้องมีลายเซ็นของที่ปรึกษาในโครงการด้วย)
๗. รายละเอียดงบประมาณให้ทุกโครงการระบุค่าตอบแทนผู้ทรงคุณวุฒิในการตรวจประเมินรายงานวิจัยฉบับสมบูรณ์ จำนวน ๒ ท่าน ๆ ละ ๑,๕๐๐ บาท รวม ๓,๐๐๐ บาท
๘. โครงการวิจัยต่อเนื่องเดิมต้องได้รับการประเมินและจัดลำดับความสำคัญเช่นเดียวกับโครงการใหม่

๙. ความสอดคล้องกับยุทธศาสตร์และประเด็นการวิจัยของมหาวิทยาลัย
นักวิจัยสามารถจัดทำข้อเสนอการวิจัยให้สอดคล้องกับยุทธศาสตร์และประเด็นการวิจัยใน ๒ ลักษณะ ดังนี้
- ๙.๑ ยุทธศาสตร์และแผนงานวิจัยของชาติ (พ.ศ. ๒๕๕๕ - ๒๕๕๙)
 - ๙.๒ ยุทธศาสตร์งานวิจัยที่มหาวิทยาลัยให้ความสำคัญเพื่อมุ่งสู่ความเป็นเลิศ
๑๐. ข้อเสนอการวิจัยด้านการเลี้ยงสัตว์และใช้สัตว์ในการทดลองทางวิทยาศาสตร์ ต้องผ่านความเห็นชอบของคณะกรรมการกำกับดูแลการเลี้ยงและใช้สัตว์ของมหาวิทยาลัยแม่โจ้
๑๑. ข้อเสนอการวิจัยด้านเทคโนโลยีชีวภาพสมัยใหม่ ต้องผ่านความเห็นชอบของคณะกรรมการความปลอดภัยทางชีวภาพของมหาวิทยาลัยแม่โจ้
๑๒. ข้อเสนอการวิจัยต้องมีลายเซ็นหัวหน้าโครงการและผู้ร่วมวิจัยครบถ้วน และต้องผ่านความเห็นชอบจากผู้บังคับบัญชาของหน่วยงานต้นสังกัดของนักวิจัย

หมายเหตุ - ข้อเสนอการวิจัยที่ส่งล่าช้ากว่ากำหนด สำนักวิจัยและส่งเสริมวิชาการการเกษตรขอสงวนสิทธิ์ในการรับข้อเสนอ และไม่รับผิดชอบความผิดพลาดใดๆ อันเกิดขึ้น

แบบเสนอโครงการวิจัย (research project)

ประกอบการเสนอของบประมาณ ประจำปีงบประมาณ พ.ศ. 2559 ตามมติคณะรัฐมนตรี

ชื่อโครงการวิจัย (ภาษาไทย)

(ภาษาอังกฤษ)

ชื่อแผนงานวิจัย (ภาษาไทย) (กรณีเป็นโครงการวิจัยภายใต้แผนงานวิจัย)

(ภาษาอังกฤษ)

ส่วน ก : ลักษณะโครงการวิจัย

โครงการวิจัยใหม่

โครงการวิจัยต่อเนื่องระยะเวลา.....ปี ปีนี้เป็นปีที่..... รหัสโครงการวิจัย.....

I ระบุความสอดคล้องของโครงการวิจัยกับยุทธศาสตร์การพัฒนาประเทศตามแผนพัฒนาเศรษฐกิจและสังคมแห่งชาติ ฉบับที่ 11 (พ.ศ. 2555-2559) (ระบุความสอดคล้องเพียง 1 ยุทธศาสตร์ ที่มีความสอดคล้องมากที่สุด โดยโปรดดูรายละเอียดในผนวก 2)

II ระบุความสอดคล้องของโครงการวิจัยกับนโยบายและยุทธศาสตร์การวิจัยของชาติ ฉบับที่ 8 (พ.ศ. 2555-2559) (ระบุความสอดคล้องเพียง 1 ยุทธศาสตร์ 1 กลยุทธ์ และ 1 แผนงานวิจัย ที่มีความสอดคล้องมากที่สุด โดยโปรดดูรายละเอียดในผนวก 3)

III ระบุความสอดคล้องของโครงการวิจัยกับยุทธศาสตร์การวิจัยของชาติรายประเด็น *

IV ระบุความสอดคล้องของโครงการวิจัยกับนโยบายรัฐบาล (ระบุความสอดคล้องเพียง 1 หัวข้อที่มีความสอดคล้องมากที่สุด โดยโปรดดูรายละเอียดในผนวก 4)

- นโยบายเร่งด่วนที่จะเริ่มดำเนินการในปีแรก : เรื่อง

- นโยบายระยะการบริหารราชการ 4 ปี ของรัฐบาล : นโยบาย

* สามารถดูรายละเอียดได้จากเว็บไซต์ <http://eval.nrct.go.th>

ส่วน ข : องค์ประกอบในการจัดทำโครงการวิจัย

1. ผู้รับผิดชอบ [คณะผู้วิจัย บทบาทของนักวิจัยแต่ละคนในการทำวิจัย และสัดส่วนที่ทำการวิจัย (%)] และหน่วยงาน ประกอบด้วย หน่วยงานหลักและหน่วยงานสนับสนุน
2. ประเภทการวิจัย (ผนวก 5)
3. สาขาวิชาการและกลุ่มวิชาที่ทำการวิจัย (ผนวก 5)
4. คำสำคัญ (keywords) ของโครงการวิจัย
5. ความสำคัญและที่มาของปัญหาที่ทำการวิจัย
6. วัตถุประสงค์ของโครงการวิจัย
7. ขอบเขตของโครงการวิจัย
8. ทฤษฎี สมมุติฐาน (ถ้ามี) และกรอบแนวความคิดของโครงการวิจัย
9. การทบทวนวรรณกรรม/สารสนเทศ (information) ที่เกี่ยวข้อง
10. เอกสารอ้างอิงของโครงการวิจัย
11. ประโยชน์ที่คาดว่าจะได้รับ เช่น ด้านวิชาการ ด้านนโยบาย ด้านเศรษฐกิจ/พาณิชย์ ด้านสังคมและชุมชน รวมถึงการเผยแพร่ในวารสาร จดสิทธิบัตร ฯลฯ และหน่วยงานที่นำผลการวิจัยไปใช้ประโยชน์
12. แผนการถ่ายทอดเทคโนโลยีหรือผลการวิจัยสู่กลุ่มเป้าหมาย
13. วิธีการดำเนินการวิจัย และสถานที่ทำการทดลอง/เก็บข้อมูล
14. ระยะเวลาทำการวิจัย และแผนการดำเนินงานตลอดโครงการวิจัย (ให้ระบุขั้นตอนอย่างละเอียด)
15. ปัจจัยที่เอื้อต่อการวิจัย (อุปกรณ์การวิจัย โครงสร้างพื้นฐาน ฯลฯ) ระบุเฉพาะปัจจัยที่ต้องการเพิ่มเติม
16. งบประมาณของโครงการวิจัย
 - 16.1 รายละเอียดงบประมาณการวิจัย จำแนกตามงบประมาณต่าง ๆ [ปีงบประมาณที่เสนอขอ (ผนวก 6)]
 - 16.2 รายละเอียดงบประมาณการวิจัย จำแนกตามงบประมาณต่าง ๆ ที่เสนอขอในแต่ละปี [กรณีเป็นโครงการวิจัยที่มีระยะเวลาดำเนินการวิจัยมากกว่า 1 ปี (ผนวก 9)]
 - 16.3 งบประมาณการวิจัยที่ได้รับจัดสรรในแต่ละปีที่ผ่านมา (กรณีเป็นโครงการวิจัยต่อเนื่องที่ได้รับอนุมัติให้ทำการวิจัยแล้ว)
17. ผลสำเร็จและความคุ้มค่าของการวิจัยที่คาดว่าจะได้รับ
18. โครงการวิจัยต่อเนื่องปีที่ 2 ขึ้นไป
 - 18.1 คำรับรองจากหัวหน้าโครงการวิจัยว่าโครงการวิจัยได้รับการจัดสรรงบประมาณจริงในปีงบประมาณที่ผ่านมา

18.2 ระบุว่าโครงการวิจัยนี้อยู่ระหว่างเสนอของบประมาณจากแหล่งเงินทุนอื่น หรือเป็นการวิจัยต่อยอดจากโครงการวิจัยอื่น (ถ้ามี)

18.3 รายงานความก้าวหน้าของโครงการวิจัย (แบบ ต-1ช/ด)

19. คำชี้แจงอื่น ๆ (ถ้ามี)

20. ลงลายมือชื่อ หัวหน้าโครงการวิจัย พร้อมวัน เดือน ปี

ส่วน ค : ประวัติคณะผู้วิจัย

1. ชื่อ - นามสกุล (ภาษาไทย) นาย นางสาว นาง ยศ
ชื่อ - นามสกุล (ภาษาอังกฤษ) Mr., Miss, Mrs., Rank
2. เลขหมายบัตรประจำตัวประชาชน
3. ตำแหน่งปัจจุบัน
เงินเดือน (บาท)
เวลาที่ใช้ทำวิจัย (ชั่วโมง : สัปดาห์)
4. หน่วยงานและสถานที่อยู่ติดต่อได้สะดวก พร้อมหมายเลขโทรศัพท์ โทรสาร และไปรษณีย์อิเล็กทรอนิกส์ (e-mail)
5. ประวัติการศึกษา
6. สาขาวิชาการที่มีความชำนาญพิเศษ (แตกต่างจากวุฒิการศึกษา) ระบุสาขาวิชาการ
7. ประสบการณ์ที่เกี่ยวข้องกับการบริหารงานวิจัยทั้งภายในและภายนอกประเทศ โดยระบุสถานภาพในการทำการวิจัยว่าเป็นผู้อำนวยการแผนงานวิจัย หัวหน้าโครงการวิจัย หรือผู้ร่วมวิจัยในแต่ละผลงานวิจัย
 - 7.1 ผู้อำนวยการแผนงานวิจัย : ชื่อแผนงานวิจัย
 - 7.2 หัวหน้าโครงการวิจัย : ชื่อโครงการวิจัย
 - 7.3 งานวิจัยที่ทำเสร็จแล้ว : ชื่อผลงานวิจัย ปีที่พิมพ์ การเผยแพร่ และแหล่งทุน (อาจมากกว่า 1 เรื่อง)
 - 7.4 งานวิจัยที่กำลังทำ : ชื่อข้อเสนอการวิจัย แหล่งทุน และสถานภาพในการทำการวิจัยว่าได้ทำการวิจัยคล่องแล้วประมาณร้อยละเท่าใด

- หมายเหตุ :**
1. กรณีที่หน่วยงานมิได้ทำการวิจัยเองแต่ใช้วิธีจัดจ้าง โปรดใช้ แบบ ว-1ด โดยระบุรายละเอียดตามแบบฟอร์มที่กำหนดไว้ให้มากที่สุด พร้อมทั้งแนบบนแบบข้อกำหนด (terms of reference - TOR) การจัดจ้างทำการวิจัยด้วย
 2. กรณีเป็นโครงการวิจัยต่อเนื่องที่ได้รับการจัดสรรงบประมาณในปีงบประมาณที่ผ่านมา และนักวิจัยมีความประสงค์จะเสนอของบประมาณการวิจัยในปีงบประมาณต่อไป ต้องจัดทำโครงการวิจัยประกอบการเสนอของบประมาณด้วย
 3. ระบุข้อมูลโดยละเอียดในแต่ละหัวข้ออย่างถูกต้องและครบถ้วนสมบูรณ์ เพื่อประโยชน์ในการประเมินผล
 4. กรณีโครงการวิจัยที่มีการใช้สัตว์ ให้ปฏิบัติตามจรรยาบรรณการใช้สัตว์เพื่องานทางวิทยาศาสตร์ สภาวิจัยแห่งชาติ (ผนวก 11) และจัดทำเอกสารแนบตามแบบฟอร์มใบรับรองในผนวก 12 จำนวน 2 ชุด

5. กรณีโครงการวิจัยที่มีการทำวิจัยในคนให้ปฏิบัติตามจริยธรรมการวิจัยในคน (ผนวก 13) และจัดทำเอกสารแนบตามแบบฟอร์มใบรับรองการอนุมัติให้ดำเนินการวิจัยหรือ Certificate of Approval ที่ออกโดยคณะกรรมการจริยธรรมการวิจัยของสถาบัน (ผนวก 14) จำนวน 2 ชุด
 6. กรณีโครงการวิจัยที่มีการดำเนินการวิจัยด้านความปลอดภัยทางชีวภาพให้ปฏิบัติตามแนวทางปฏิบัติเพื่อความปลอดภัยทางชีวภาพสำหรับการดำเนินงานด้านเทคโนโลยีชีวภาพสมัยใหม่หรือพันธุวิศวกรรม (ผนวก 15) และจัดทำเอกสารแนบตามแบบฟอร์มใบรับรองการอนุมัติให้ดำเนินการวิจัยด้านความปลอดภัยทางชีวภาพ ที่ออกโดยคณะกรรมการด้านความปลอดภัยทางชีวภาพของสถาบัน (ผนวก 16) จำนวน 2 ชุด
-

แบบเสนอแผนงานวิจัย (research program)

ประกอบการเสนอของบประมาณ ประจำปีงบประมาณ พ.ศ. 2559 ตามมติคณะรัฐมนตรี

ชื่อแผนงานวิจัย (ภาษาไทย)

(ภาษาอังกฤษ)

ชื่อโครงการวิจัยภายใต้แผนงานวิจัย (ภาษาไทย)

(ภาษาอังกฤษ)

ส่วน ก : ลักษณะแผนงานวิจัย

- แผนงานวิจัยใหม่
- แผนงานวิจัยต่อเนื่องระยะเวลา..... ปี ปีนี้เป็นปีที่..... รหัสแผนงานวิจัย

I ระบุความสอดคล้องของแผนงานวิจัยกับยุทธศาสตร์การพัฒนาประเทศตามแผนพัฒนาเศรษฐกิจและสังคมแห่งชาติ ฉบับที่ 11 (พ.ศ. 2555-2559) (ระบุความสอดคล้องเพียง 1 ยุทธศาสตร์ ที่มีความสอดคล้องมากที่สุด โดยโปรดดูรายละเอียดในผนวก 2)

II ระบุความสอดคล้องของแผนงานวิจัยกับนโยบายและยุทธศาสตร์การวิจัยของชาติ ฉบับที่ 8 (พ.ศ. 2555-2559) (ระบุความสอดคล้องเพียง 1 ยุทธศาสตร์ 1 กลยุทธ์ และ 1 แผนงานวิจัย ที่มีความสอดคล้องมากที่สุด โดยโปรดดูรายละเอียดในผนวก 3)

III ระบุความสอดคล้องของแผนงานวิจัยกับยุทธศาสตร์การวิจัยของชาติรายประเด็น*

IV ระบุความสอดคล้องของแผนงานวิจัยกับนโยบายรัฐบาล (ระบุความสอดคล้องเพียง 1 หัวข้อที่มีความสอดคล้องมากที่สุด โดยโปรดดูรายละเอียดในผนวก 4)

- นโยบายเร่งด่วนที่จะเริ่มดำเนินการในปีแรก : เรื่อง
-
- นโยบายระยะการบริหารราชการ 4 ปี ของรัฐบาล : นโยบาย
-

ส่วน ข : องค์ประกอบในการจัดทำแผนงานวิจัย

1. ผู้รับผิดชอบและหน่วยงาน ประกอบด้วยหน่วยงานหลักและหน่วยงานสนับสนุน
2. ประเภทการวิจัย (ผนวก 5)

* สามารถดูรายละเอียดได้จากเว็บไซต์ <http://eval.nrct.go.th>

3. สาขาวิชาการและกลุ่มวิชาที่ทำการวิจัย (ผนวก 5)
4. คำสำคัญ (keywords) ของแผนงานวิจัย
5. ความสำคัญและที่มาของปัญหาที่ทำการวิจัย
6. วัตถุประสงค์หลักของแผนงานวิจัย
7. เป้าหมายเชิงยุทธศาสตร์ของแผนงานวิจัย
8. เป้าหมายของผลผลิต (output) และตัวชี้วัด
9. เป้าหมายของผลลัพธ์ (outcome) และตัวชี้วัด
10. ทฤษฎี สมมุติฐาน (ถ้ามี) และกรอบแนวความคิดของแผนงานวิจัย
11. ประโยชน์ที่คาดว่าจะได้รับ เช่น ด้านวิชาการ ด้านนโยบาย ด้านเศรษฐกิจ/พาณิชย์ ด้านสังคมและชุมชน รวมถึงการเผยแพร่ในวารสาร จดสิทธิบัตร ฯลฯ และหน่วยงานที่ใช้ประโยชน์จากผลการวิจัย
12. แผนการบริหารแผนงานวิจัยและแผนการดำเนินงาน พร้อมทั้งขั้นตอนการดำเนินงานตลอดแผนงานวิจัย และโปรตรอบุการบริหารความเสี่ยง (ถ้ามี)
13. แผนการสร้างนักวิจัยรุ่นใหม่จากการทำการวิจัยตามแผนงานวิจัย
14. กลยุทธ์ของแผนงานวิจัย
15. ระยะเวลา และสถานที่ทำการวิจัย
16. แผนการใช้จ่ายงบประมาณของแผนงานวิจัย
17. ผลสำเร็จและความคุ้มค่าของการวิจัยตามแผนการบริหารงาน และแผนการดำเนินงานตลอดแผนงานวิจัย
18. แผนงานวิจัยต่อเนื่องปีที่ 2 ขึ้นไป
 - 18.1 คำรับรองจากผู้อำนวยการแผนงานวิจัยว่าแผนงานวิจัยได้รับการจัดสรรงบประมาณจริงในปีงบประมาณที่ผ่านมา
 - 18.2 โปรตรอบุว่าแผนงานวิจัยนี้อยู่ระหว่างเสนอขอของบประมาณจากแหล่งเงินทุนอื่นหรือเป็นการวิจัยต่อยอดจากแผนงานวิจัยอื่น (ถ้ามี)
 - 18.3 รายงานความก้าวหน้าของแผนงานวิจัย (แบบ ต-1ช/ด)
19. คำชี้แจงอื่น ๆ (ถ้ามี)
20. ลงลายมือชื่อ ผู้อำนวยการแผนงานวิจัย พร้อมวัน เดือน ปี

ส่วน ค : ประวัติผู้รับผิดชอบแผนงานวิจัย

1. ชื่อ - นามสกุล (ภาษาไทย) นาย นางสาว นาง ยศ
ชื่อ - นามสกุล (ภาษาอังกฤษ) Mr., Miss, Mrs., Rank
2. เลขหมายบัตรประจำตัวประชาชน
3. ตำแหน่งปัจจุบัน
เงินเดือน (บาท)
เวลาที่ใช้ทำวิจัย (ชั่วโมง : สัปดาห์)

4. หน่วยงานและสถานที่อยู่ที่ติดต่อได้สะดวก พร้อมหมายเลขโทรศัพท์ โทรสาร และไปรษณีย์อิเล็กทรอนิกส์ (e-mail)
5. ประวัติการศึกษา
6. สาขาวิชาการที่มีความชำนาญพิเศษ (แตกต่างจากวุฒิการศึกษา) ระบุสาขาวิชาการ
7. ประสบการณ์ที่เกี่ยวข้องกับการบริหารงานวิจัยทั้งภายในและภายนอกประเทศ โดยระบุสถานภาพในการทำการวิจัยว่าเป็นผู้อำนวยการแผนงานวิจัย หัวหน้าโครงการวิจัย หรือผู้ร่วมวิจัยในแต่ละผลงานวิจัย
 - 7.1 ผู้อำนวยการแผนงานวิจัย : ชื่อแผนงานวิจัย
 - 7.2 หัวหน้าโครงการวิจัย : ชื่อโครงการวิจัย
 - 7.3 งานวิจัยที่ทำเสร็จแล้ว : ชื่อผลงานวิจัย ปีที่พิมพ์ การเผยแพร่ และแหล่งทุน (อาจมากกว่า 1 เรื่อง)
 - 7.4 งานวิจัยที่กำลังทำ : ชื่อข้อเสนอการวิจัย แหล่งทุน และสถานภาพในการทำการวิจัยว่าได้ทำการวิจัยคล่องแล้วประมาณร้อยละเท่าใด

- หมายเหตุ :**
1. กรณีที่หน่วยงานมิได้ทำการวิจัยเอง แต่ใช้วิธีจัดจ้าง โปรดใช้ แบบ ว-1ข โดยระบุรายละเอียดตามแบบฟอร์มที่กำหนดไว้ให้มากที่สุด พร้อมทั้งแนบบนข้อกำหนด (terms of reference - TOR) การจัดจ้างทำการวิจัยด้วย
 2. กรณีเป็นแผนงานวิจัยต่อเนื่องที่ได้รับการจัดสรรงบประมาณในปีงบประมาณที่ผ่านมาและนักวิจัยมีความประสงค์จะเสนอขอของงบประมาณการวิจัยในปีงบประมาณต่อไป ต้องจัดทำแผนงานวิจัยประกอบการเสนอขอของงบประมาณด้วย
 3. ระบุข้อมูลโดยละเอียดในแต่ละหัวข้ออย่างถูกต้องและครบถ้วนสมบูรณ์ เพื่อประโยชน์ในการประเมินผล
 4. กรณีแผนงานวิจัยที่มีการใช้สัตว์ ให้ปฏิบัติตามจรรยาบรรณการใช้สัตว์เพื่องานทางวิทยาศาสตร์ สภาวิจัยแห่งชาติ (ผนวก 11) และจัดทำเอกสารแนบตามแบบฟอร์มใบรับรองในผนวก 12 จำนวน 2 ชุด
 5. กรณีแผนงานวิจัยที่มีการทำวิจัยในคนให้ปฏิบัติตามจรรยาบรรณการวิจัยในคน (ผนวก 13) และจัดทำเอกสารแนบตามแบบฟอร์มใบรับรองการอนุมัติให้ดำเนินการวิจัยหรือ Certificate of Approval ที่ออกโดยคณะกรรมการจริยธรรมการวิจัยของสถาบัน (ผนวก 14) จำนวน 2 ชุด
 6. กรณีแผนงานวิจัยที่มีการดำเนินการวิจัยด้านความปลอดภัยทางชีวภาพให้ปฏิบัติตามแนวทางปฏิบัติเพื่อความปลอดภัยทางชีวภาพสำหรับการดำเนินงานด้านเทคโนโลยีชีวภาพสมัยใหม่หรือพันธุวิศวกรรม (ผนวก 15) และจัดทำเอกสารแนบตามแบบฟอร์มใบรับรองการอนุมัติให้ดำเนินการวิจัยด้านความปลอดภัยทางชีวภาพ ที่ออกโดยคณะกรรมการด้านความปลอดภัยทางชีวภาพของสถาบัน (ผนวก 16) จำนวน 2 ชุด
-

ชื่อโครงการ

แบบประเมินผล โครงการวิจัย ที่เสนอของบประมาณ ประจำปี 2559

ประเด็น	คะแนน	
	ที่กำหนด	ที่ได้รับ
1. ความสอดคล้อง	10
1.1 สอดคล้องกับประเด็นยุทธศาสตร์การพัฒนา ประเทศตามแผนพัฒนาเศรษฐกิจและสังคม แห่งชาติ ฉบับที่ 11 (พ.ศ. 2555 - 2559)		
1.2 สอดคล้องกับนโยบายและยุทธศาสตร์การวิจัย ของชาติ (พ.ศ. 2555 - 2559)		
1.3 สอดคล้องกับกลุ่มเรื่องเร่งด่วนตามนโยบายและ ยุทธศาสตร์การวิจัยของชาติ (พ.ศ. 2555 - 2559)		
1.4 สอดคล้องกับนโยบายรัฐบาล		
2. คุณค่าทางปัญญาของ <u>โครงการวิจัย</u>	60
2.1 ปัจจัยการวิจัย (input)	(20)
ข้อคิดเห็น		
.....		
.....		
2.2 กระบวนการวิจัย (process)	(20)
ข้อคิดเห็น		
.....		
.....		
2.3 ผลผลิตการวิจัย (output)	(20)
ข้อคิดเห็น		
.....		
.....		
3. ผลกระทบของ <u>โครงการวิจัย</u> (impact)	30
ข้อคิดเห็น		
.....		
.....		
รวม	100	

ความเหมาะสมของงบประมาณ () เหมาะสม

() ไม่เหมาะสม โดยมีข้อเสนอแนะดังนี้

.....
.....
.....
.....

ผลการประเมิน โครงการนี้สมควรได้เกรด () **A** () **B** () **C** () **D** () **F**

หมายเหตุ : A หมายถึง สนับสนุนมากที่สุด

B หมายถึง สนับสนุนมาก

C หมายถึง สนับสนุนปานกลาง

D หมายถึง สนับสนุนน้อย

F หมายถึง ไม่สนับสนุน

สำหรับโครงการวิจัยด้านสัตวศาสตร์และเทคโนโลยีชีวภาพ

- โครงการนี้ต้องผ่านการตรวจสอบจากคณะกรรมการกำกับดูแลการใช้สัตว์ทดลองในการวิจัยของมหาวิทยาลัย
- โครงการนี้ต้องผ่านการพิจารณาจากคณะกรรมการด้านความปลอดภัยทางชีวภาพของมหาวิทยาลัย
- ไม่ต้องผ่านการพิจารณาจากคณะกรรมการกำกับดูแลการใช้สัตว์ทดลอง หรือคณะกรรมการด้านความปลอดภัยทางชีวภาพ

ชื่อโครงการ

แบบประเมินผล แผนงานวิจัย ที่เสนอของงบประมาณ ประจำปี 2559

ประเด็น	คะแนน	
	ที่กำหนด	ที่ได้รับ
1. ความสอดคล้อง	10
1.1 สอดคล้องกับประเด็นยุทธศาสตร์การพัฒนา ประเทศตามแผนพัฒนาเศรษฐกิจและสังคม แห่งชาติ ฉบับที่ 11 (พ.ศ. 2555 - 2559)		
1.2 สอดคล้องกับนโยบายและยุทธศาสตร์การวิจัย ของชาติ (พ.ศ. 2555 - 2559)		
1.3 สอดคล้องกับกลุ่มเรื่องเร่งด่วนตามนโยบายและ ยุทธศาสตร์การวิจัยของชาติ (พ.ศ. 2555 - 2559)		
1.4 สอดคล้องกับนโยบายรัฐบาล		
2. คุณค่าทางปัญญาของ <u>แผนงานวิจัย</u>	60
2.1 ปัจจัยการวิจัย (input)	(20)
ข้อคิดเห็น		
.....		
.....		
2.2 กระบวนการวิจัย (process)	(20)
ข้อคิดเห็น		
.....		
.....		
2.3 ผลผลิตการวิจัย (output)	(20)
ข้อคิดเห็น		
.....		
.....		
3. ผลกระทบของ <u>แผนงานวิจัย</u> (impact)	30
ข้อคิดเห็น		
.....		
.....		
รวม	100	

ความเหมาะสมของงบประมาณ () เหมาะสม

() ไม่เหมาะสม โดยมีข้อเสนอแนะดังนี้

.....
.....
.....
.....

ผลการประเมิน โครงการนี้สมควรได้เกรด () **A** () **B** () **C** () **D** () **F**

หมายเหตุ : A หมายถึง สนับสนุนมากที่สุด

B หมายถึง สนับสนุนมาก

C หมายถึง สนับสนุนปานกลาง

D หมายถึง สนับสนุนน้อย

F หมายถึง ไม่สนับสนุน

สำหรับโครงการวิจัยด้านสัตวศาสตร์และเทคโนโลยีชีวภาพ

- โครงการนี้ต้องผ่านการตรวจสอบจากคณะกรรมการกำกับดูแลการใช้สัตว์ทดลองในการวิจัยของมหาวิทยาลัย
- โครงการนี้ต้องผ่านการพิจารณาจากคณะกรรมการด้านความปลอดภัยทางชีวภาพของมหาวิทยาลัย
- ไม่ต้องผ่านการพิจารณาจากคณะกรรมการกำกับดูแลการใช้สัตว์ทดลอง หรือคณะกรรมการด้านความปลอดภัยทางชีวภาพ